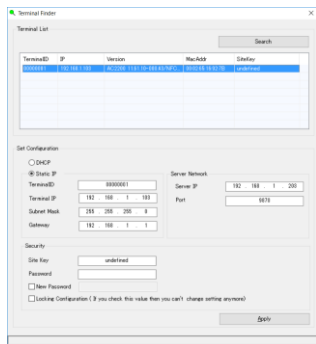


AC2200/UNIS Ver4.xx 導入手順書

本手順書は AC2200 および UNIS Ver4 の基本的な使用方法を説明する目的で作成しました。本手順書に記載の無い事項は、AC2200 もしくは UNIS Ver4 のマニュアルをご参照ください。

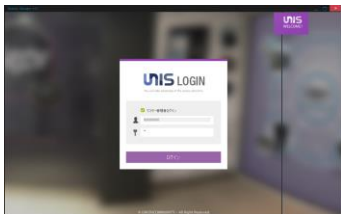


デスクトップの Terminal Finder アイコンをダブルクリック

Search ボタンをクリック。左図のように、リストに AC2200 が表示されるので、クリックすると IP 情報が表示。

必要に応じて変更。

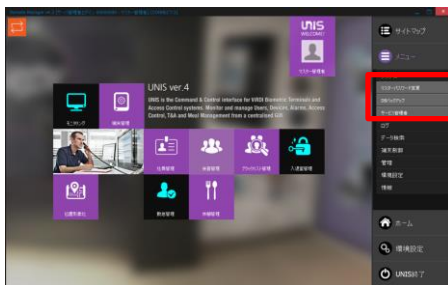
***注意** Windows のファイアウォールを無効にするもしくは、ファイアウォール設定で UNIS とポート 9870 を解放する。



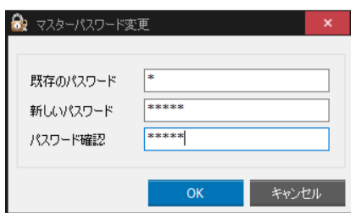
UNIS を起動する。

マスター管理者ログインにチェックをいれる。

ID に 00000000 が自動入力されるので、初期パスワード 1 を入力してログインをクリック。



第一回起動時にメニュー→システム→マスターパスワード変更をクリック



マスターパスワード変更画面で必ずパスワードを変更してください。



メインメニューの端末管理→端末追加をクリック 名前等必要情報を設定し追加ボタンをクリック

AC2200 からユーザ登録 (指紋・カード)



①初期画面で、F3 を長押しする。
管理者が登録されている場合、左図のように表示されるので、管理者指紋認証を行う。



② 1, ユーザ登録を F1 (▲) F2 (▼) で選んで、F4 (Ent) をクリック



③ユーザ ID
F1 (▲で数値増)
F2 (▼で数値減)
F3 (◀で桁上げ)
F4 (▶で桁下げ)
確定したら F4 長押し
*登録可能 ID 自動表示される



④F1 (▲)、F2 (▼) で認証方法 (指紋・カード) 認証条件 (AND、OR) を選択
F4 で✓ (再度押すとチェックが外れる)
F2 で▶Next を選択し F4 長押しで次の画面に、F3 でキャンセル



⑤ユーザ毎の 1 : 1 認証レベルを選択 (推奨 4)
F4 長押しで次へ



⑥画面に左図が表示され、指紋センサが点灯するので、登録する指をセンサに置く



⑦一度指紋センサが消灯し、画面に左図が表示されるので、指をいったん離し、再度同じ指をセンサに置く

次の画面での表示の意味は

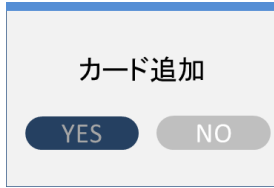
- 登録しました : 登録成功
- 失敗! : 指紋読み取り不良の場合、指紋点灯後 10 秒以上放置された場合
- 登録されている指紋です : 登録済み指紋を登録しようとした場合
- ユーザ指紋が最大です : すでにその ID で 10 指登録されている場合



⑧カード登録
左図でカードにチェックを移動、▶Next に移動して F4 (Ent) で次の画面へ



⑨左図が表示されるので、カードを AC2200 のカードマークにタッチ
登録しましたと表示されたら



⑩成功すると左図が表示
そのまま登録する場合は
F4で確定、追加する場
合は F1/F2 で YES を選
択して F4 で追加画面に
すむ



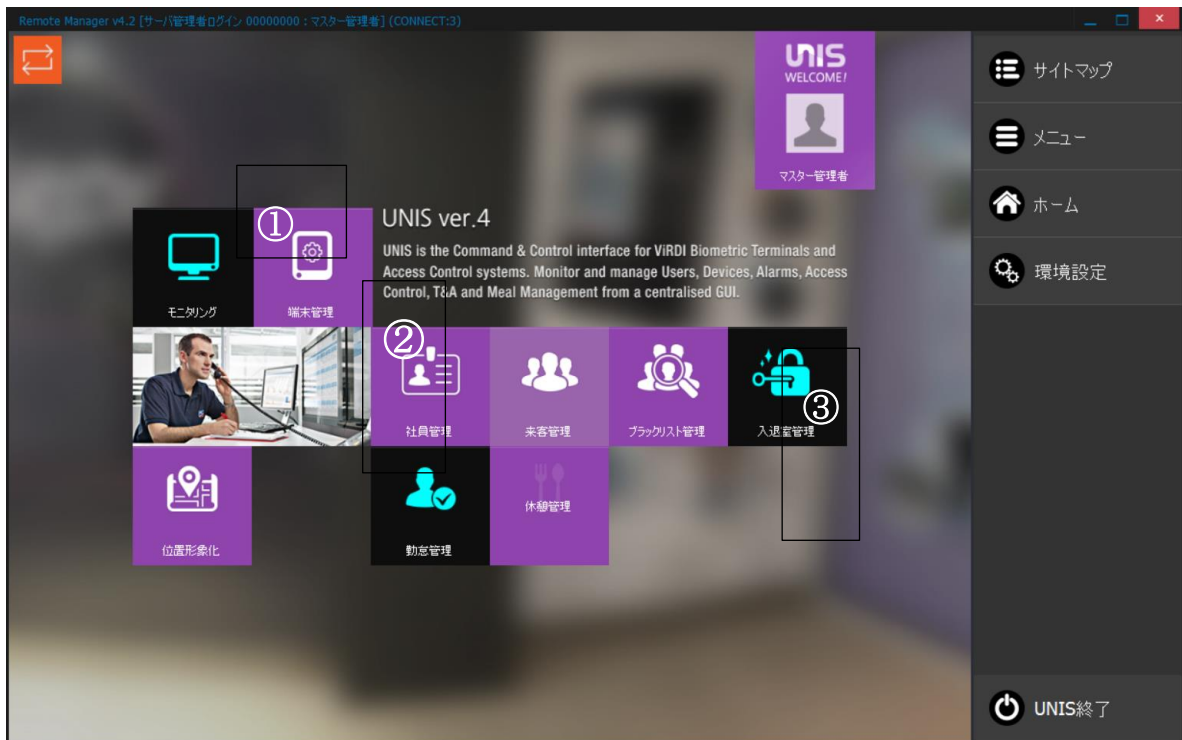
⑪管理者登録
左図で、F2で4. 管理
者登録を選択して F4
で次の画面に



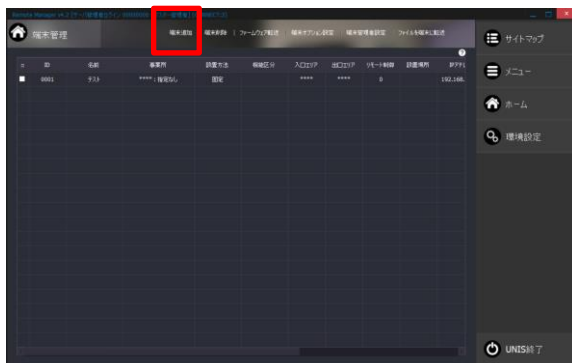
⑫ 管理者にするユーザ
を F1/F2 で選択して F4
で確定

*注意
管理者を1人以上設定すると、メニューを開く際
(初期画面で F3 長押し)に管理者認証が必要にな
ります。管理者は複数登録してください。管理者
がいなくなると、メニューが開けなくなります。

UNIS の使用



①端末管理



端末追加をクリックします。



ターミナル追加画面が表示されます。
AC2200 に設定した ID と同じものを入力します。
(ターミナルの) 名前を入力します。その他必要事項を入力します。

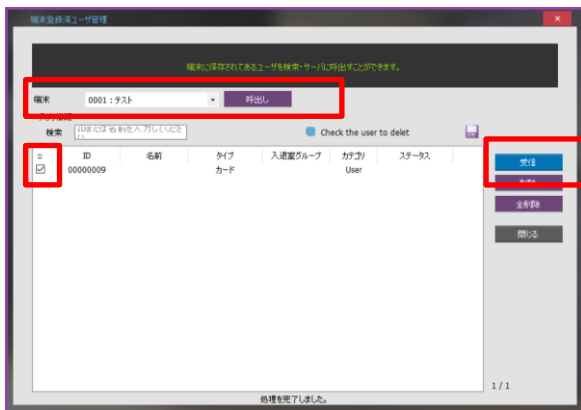
*AC2200 と UNIS のターミナル ID が一致すると UNIS と AC2200 がネットワーク接続されます。

*一致してもネットワーク接続されない場合は、ネットワークセキュリティ制限で UNIS を許可してください。

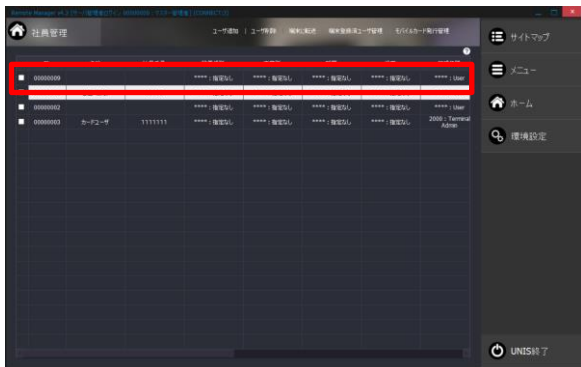
②ユーザ管理（社員管理）からユーザの取り込み～ユーザ情報の変更



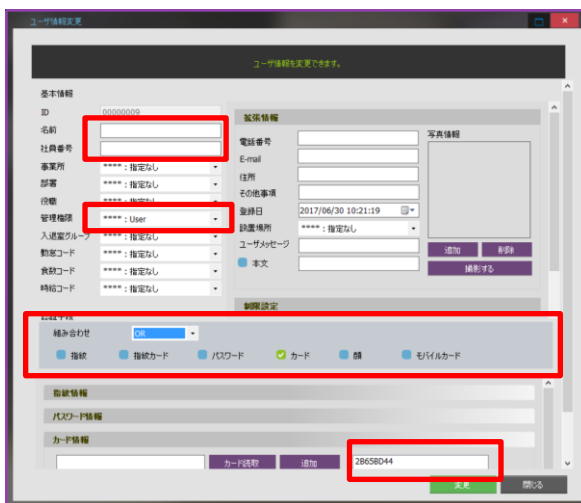
メイン画面で”社員管理”をクリックします。
社員管理画面が表示されます。
端末登録済ユーザ管理をクリックします。



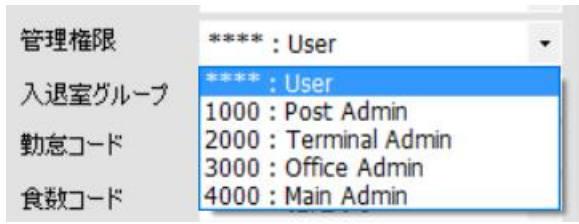
端末を▼で選択して、呼出しボタンをクリックします。リストに端末（AC2200）に登録されたユーザが表示されます。
取り込む（受信）するユーザに✓を入れて、受信ボタンをクリックします。



端末から取り込まれたユーザ（この場合 ID 00000009）がリストに表示されます。
リストをダブルクリックすると、



名前・社員番号等必要な情報を入力します。
認証手段は AC2200 で登録された手段が表示されます。
カードユーザの場合はカード番号が表示されます。入力が終了したら、変更ボタンをクリックします。



管理権限▼をクリックすると左図のように表示されます。

それぞれの権限は管理者権限管理で設定できます。

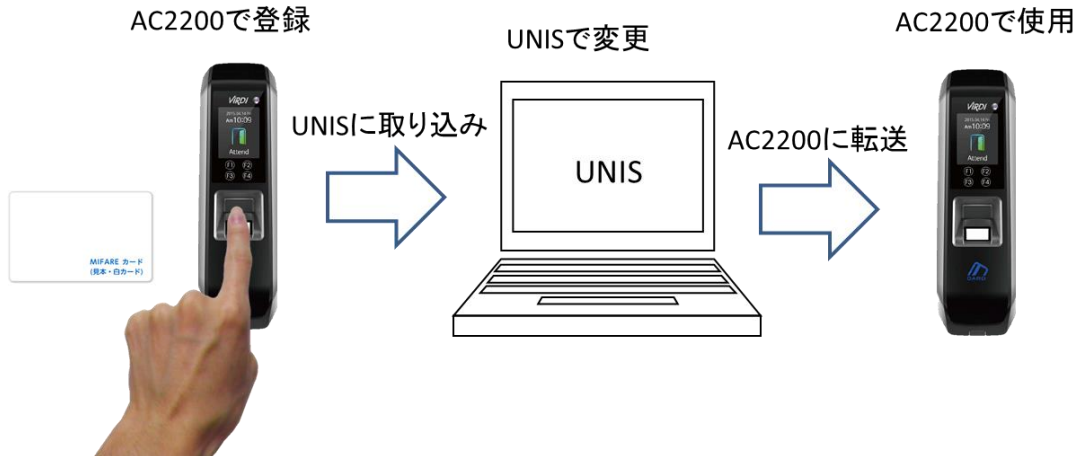
(次項参照してください。)

サイドメニュー(カーソルを右端に寄せると現れます。)のメニュー→管理→管理者権限を選択します。

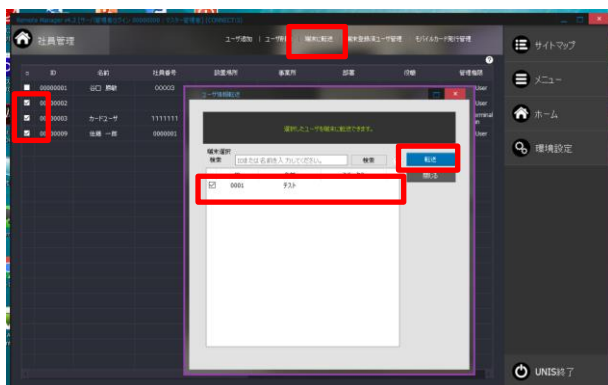
それぞれの権限を選択できます。詳細は、マニュアルを参照してください。



③ユーザ情報のターミナルへの転送



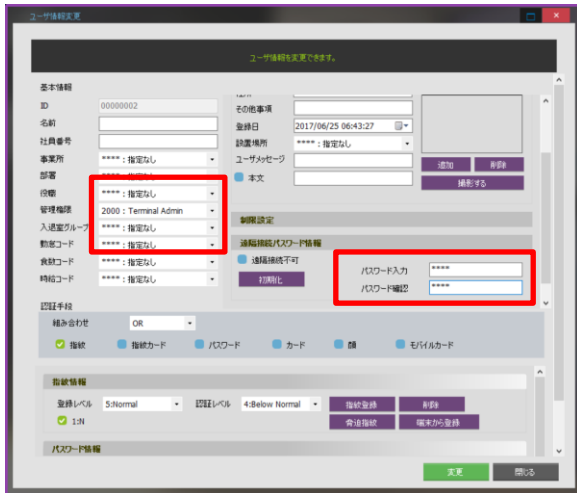
本マニュアルでの説明手順は、AC2200 でカード・指紋を登録、AC2200 のユーザデータを UNIS に取り込み、UNIS でそのユーザデータを加工して、元の AC2200 又は他の AC2200 に転送して入退室に利用するものです。最後の手順である、AC2200 への転送は以下の通りです。



メインメニューで社員管理を選択し、表示されたユーザリストの内、転送するユーザに☑をいれて、端末に転送をクリック

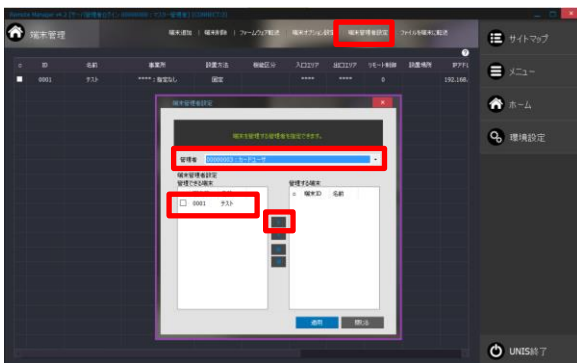
表示されたウィンドウで転送するターミナルに☑を入れて、転送ボタンをクリックしてください。

④ターミナル管理者の設定と転送



メインメニューで社員管理を選択し、ターミナル管理者にするユーザをダブルクリックします。管理権限▼をクリックして、2000 : Terminal Admin を選択して、パスワード・パスワード確認を入力して変更をクリックします。

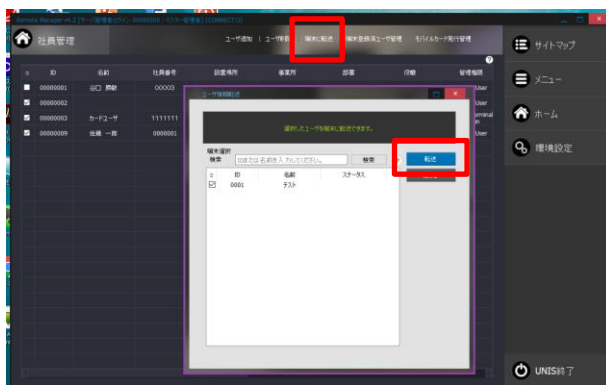
*ターミナル管理者を登録しないと、AC2200 のメニューは誰でも開けてしまいます。セキュリティの為に必ずターミナル管理者を設定してください。



メインメニューから端末管理を選択、端末管理者設定をクリック、表示された画面で管理者▼でターミナル管理者に設定したいユーザを選択します。

管理できる端末が表示されるので、管理したい端末に☑を入れて、▶をクリックして、管理する端末に移動させます。

移動した、端末に☑をいれて、適用をクリックします。



メインメニューから社員管理を選択して、端末に転送をクリック、開いた画面で転送するターミナルを選んで転送をクリックします。

*ここまで操作しないと、ターミナル管理者は設定されません。